

# PERGOLA ZEN

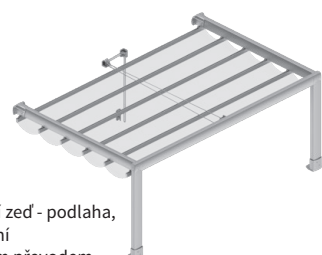
TERASOVÁ MARKÝZA



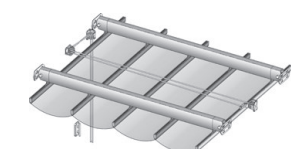
Samostatně stojící,  
ovládání  
lanovým převodem



Samostatně stojící,  
ovládání elektromotorem



Kotvení zeď - podlaha,  
ovládání  
lanovým převodem



Podvės

Pergola Zen je modulární pergola elegantního a moderního vzhledu. Konstrukce má větší odolnost proti větru než běžné markýzy.

Konstrukci markýzy tvoří hliníkové komponenty a profily oblého tvaru. Látky je upevněna do profilů, které se pohybují pomocí jezdců ve vodících kolejničích k jedné straně. Konstrukce markýzy umožňuje její instalaci čtyřmi způsoby: kombinovaně do podlahy a zdi, mezi zdi nebo mezi dřevěné hranoly, do podlahy jako samostatně stojící konstrukci a do stropu. Moduly pergoly lze řadit za sebe a tak zvětšit užitný prostor pod markýzou.



**BAREVNÉ  
PROVEDENÍ**

RAL 9010 bílá

Plastové díly, ovládací šňůra  
a fixační jednotka vždy pouze  
v bílé nebo černé barvě.



**OVLÁDÁNÍ**

Mechanicky lanovým  
převodem  
Elektromotorem



**POTAH**

Markýzová látka  
(odstíny dle vzorníku  
Bohemiaflex CS)



**VÝROBNÍ  
ROZMĚRY**

**MAX** (šířka x vyložení)  
5 000 x 5 000 mm  
(samostatně stojící)

6 000 x 6 000 mm  
(ostatní varianty)

**MOŽNOSTI  
ZA PŘÍPLATEK**

- ▶ elektromotory
- ▶ automatické řídicí jednotky, ovladače a rádiové řízení
- ▶ jiné odstíny RAL
- ▶ tepelný zářič
- ▶ stříška
- ▶ vodící kolejničky navíc

**TECHNICKÁ  
INFORMACE**

- ▶ V případech, kdy je rozteč mezi vodícími kolejničkami větší než 4 000 mm, je nutné přidat dodatečnou vodící kolejničku.
- ▶ Standardní rozpětí profilů, ve kterých je uchycen potah, se pohybuje v rozpětí 420 - 500 mm v závislosti na vyložení markýzy.

